

TABLEAUX DES RÉFÉRENCES

REFERENCES TABLE

TIGE HUMÉRALE HUMERAL STEM

RÉFÉRENCE	DIAMÈTRE	HAUTEUR
260 516	Ø 08	120
257 320	Ø 08	170
260 517	Ø 10	125
260 519	Ø 12	130
260 521	Ø 14	135

REFERENCE DIAMETER HEIGHT

TÊTE HUMÉRALE CENTRÉE

CENTERED HUMERAL HEAD

RÉFÉRENCE	DIAMÈTRE	HAUTEUR
260 537	Ø 40	15
260 538	Ø 40	17
260 539	Ø 44	16
260 540	Ø 44	18
260 541	Ø 46	16
260 542	Ø 46	18
260 543	Ø 46	21
260 544	Ø 48	16
260 545	Ø 48	18
260 546	Ø 48	21
260 547	Ø 50	17
260 548	Ø 50	19
260 549	Ø 50	21
260 550	Ø 54	19
260 551	Ø 54	21

REFERENCE DIAMETER HEIGHT

TÊTE HUMÉRALE EXCENTRÉE

OFF-CENTERED HUMERAL HEAD

RÉFÉRENCE	DIAMÈTRE	HAUTEUR
260 526	Ø 44	16
260 527	Ø 44	18
260 528	Ø 46	16
260 529	Ø 46	18
260 530	Ø 46	21
260 531	Ø 48	16
260 532	Ø 48	18
260 533	Ø 48	21
260 534	Ø 50	17
260 535	Ø 50	19
260 536	Ø 50	21

REFERENCE DIAMETER HEIGHT

VIS À SPONGIEUX CANCELLOUS BONE SCREW

RÉFÉRENCE	DIAMÈTRE	LONGUEUR
260 576	Ø 5.5	32
260 577	Ø 5.5	36
260 578	Ø 5.5	40
260 584	Ø 5.5	45
260 585	Ø 5.5	50

REFERENCE DIAMETER LENGTH

VIS À CORTICAL

CORTICAL BONE SCREW

RÉFÉRENCE	DIAMÈTRE	LONGUEUR
260 595	Ø 4.5	32
260 596	Ø 4.5	34
260 597	Ø 4.5	36
260 598	Ø 4.5	38
260 599	Ø 4.5	40

REFERENCE DIAMETER LENGTH

EMBASE DE GLÈNE SANS CIMENT

GLENOID BASE WITHOUT CEMENT

RÉFÉRENCE	TAILLE
260 552	44
260 553	46
260 554	48
260 555	50

REFERENCE SIZE

GLÉNOSPHERE GLENOSPHERE

RÉFÉRENCE	DIAMÈTRE
260 566	Ø 36
260 567	Ø 39
260 568	Ø 42

REFERENCE DIAMETER

GLÈNE CIMENTÉE CEMENTED GLENOID

RÉFÉRENCE	TAILLE
260 522	44
260 523	46
260 524	48
260 525	50

REFERENCE SIZE

INSERT GLÉNOÏDIEN GLENOID INSERT

RÉFÉRENCE	TAILLE
260 556	44
260 557	46
260 558	48
260 559	50

REFERENCE SIZE

INSERT HUMÉRAL Métal-Back

Metal-Back HUMERAL INSERT

RÉFÉRENCE	DIAMÈTRE	HAUTEUR
257 057	Ø 36	00
257 058	Ø 36	05
257 059	Ø 36	10
257 060	Ø 39	00
257 061	Ø 39	05
257 062	Ø 39	10
257 063	Ø 42	00
257 064	Ø 42	05
257 065	Ø 42	10

REFERENCE DIAMETER HEIGHT

en option / option

www.fhorthopedics.com

www.fhorthopedics.com

MEMBRE SUP. | UP. EXTREMITY

ARROW®

Prothèse d'épaule Universelle

Universal shoulder prosthesis

Distribué par / Distributed by:

© 2009 - © FH ORTHOPEDICS Communication - mtd_4m0_f04

FH ORTHOPEDICS
quality for health

FH ORTHOPEDICS S.A.S.
3 rue de la Forêt - F 68990 HEIMSBRUNN
Tél. +33 3 89 81 90 92 / Fax: +33 3 89 81 80 11
e-mail : orthopedie@fhorthopedics.fr
www.fhorthopedics.fr

POLSKA, IMPLANTS INDUSTRIE
Oddział w Polsce 60-171
Poznań, ul. Paczkowska 26
Tel.: +48 61 863 81 27 / Fax: +48 61 863 81 28
e-mail : fh.orthopedics@poczta.neostrada.pl

USA, FH ORTHOPEDICS INC.
3735 West Belmont Avenue
Chicago, Illinois 60618
Tel.: +1 (773) 290 1039 / Fax: +1 (773) 539 9328
e-mail : g.sherburn@fhorthopedics.com



FH ORTHOPEDICS
FOURNITURES HOSPITALIÈRES
quality for health

SYSTÈME D'ÉPAULE ARROW

ARROW SHOULDER SYSTEM

Le succès d'une prothèse d'épaule réside dans ses capacités de reproduction d'une anatomie osseuse articulaire normale, ainsi que dans le rétablissement d'un équilibre des parties molles.

Ainsi, grâce à une gamme étendue de tailles de tiges humérales, de têtes humérales centrées et excentrées, et d'implants glénoïdiens, la prothèse ARROW peut s'adapter à tous les morphotypes.

The success of a shoulder prosthesis lies in its ability to reproduce a normal joint bone anatomy, and in restoring the balance between the soft tissues. With its wide range of sizes of centered and off-centered humeral heads and glenoid implants, the ARROW prosthesis fits all morphotypes.

La fixation stable de la prothèse ARROW, grâce à sa forme adaptée et le respect du stock osseux, est garante d'une longévité optimale.

With its adapted shape and bone-saving surface, the ARROW prosthesis provides a stable fixation which guarantees optimal longevity.

Tige en titane, lisse au niveau diaphysaire et corindonnée au niveau métaphysaire.
Titanium stem, smooth in its diaphyseal section and corundum-blasted in the metaphyseal section.

Angle d'inclinaison fixe de 135°.
Fixed cervico diaphyseal angle at 135°.

Stabilité assurée par son volume métaphysaire, sa platine et son aileron latéral.
Stability provided by its metaphyseal volume, plate and lateral fin.

Tige pouvant être utilisée avec ou sans ciment.
Stem which can be used with or without cement.

Taille variant de 2 en 2, de 8 à 14.
Size ranging from 8 to 14 (even sizes only).

Une longueur suffisante permettant de prévenir les malpositions en varus et valgus.
The stem is long enough to prevent varus or valgus malposition.

Cône morse inversé facilitant l'exposition de la glène, en particulier lors des reprises.
An inverted morse cone helps expose the glenoid, particularly in cases of revision.

La fixation et la consolidation des tubérosités sont assurées par des perforations, médiales, et latérales, ainsi que par un traitement de surface métaphysaire de corindonnage.
The fixation and consolidation of the tuberosities are secured by medial and lateral holes as well as the corundum-blasted metaphyseal surface.

ANATOMIQUE

ANATOMICAL

TÊTE CENTRÉE
CENTERED HEAD



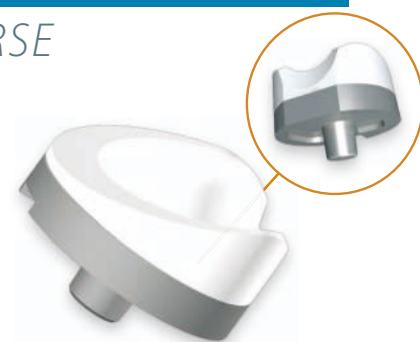
DISPONIBLE ÉGALEMENT EN TÊTE EXCENTRÉE
ALSO AVAILABLE WITH OFF-CENTERED HEAD

TÊTES HUMÉRALES HUMERAL HEADS

- Tête humérale inox
Stainless steel humeral head
- Centrée ou excentrée pour reproduire le déport huméral médial et postérieur anatomique.
Centered and off-centered to reproduce the anatomical medial and posterior offset of the humerus.
- Différents diamètres (de 40 à 54) et jusqu'à 3 épaisseurs disponibles selon la tête choisie (centrée ou excentrée)
Diameter 40 to 54 with thicknesses for each head.
- Évolution des épaisseurs proportionnelle au diamètre.
The thickness varies in proportion with the diameter.
- Creusement de la tête humérale permettant un recouvrement de la platine et une application parfaite sur la coupe osseuse, créant une augmentation de la surface articulaire.
The humeral head is shaped to cover the plate and to provide a perfect fit over the resected bone surface, thereby increasing the articular surface.

INVERSÉE

REVERSE



INSERT HUMÉRAL Métal-Back Metal-Back HUMERAL INSERT

- Évidé en dedans pour diminuer le risque de conflit interne.
Hollowed out to reduce the risk of internal conflict.
- Congruent
Congruent.
- Impacté sur la tige humérale par cône morse.
Impacted on the humeral stem.

GLÉNSPHERE GLENOSPHERE

- 3 tailles (36, 39, 42 en option).
3 sizes (36, 39, 42 in option)
- Impacté dans l'embase de glène.
Impacted in the glenoid base
- Vis d'assemblage (Métal-back plus glénosphère)
Capscrew (Metal-back and glenosphere)



GLÈNE CIMENTÉE
CEMENTED GLENOID



INSERT GLÉNOÏDIEN
GLENOID INSERT

IMPLANTS GLÉNOÏDIENS GLENOID IMPLANTS

- Implant en polyéthylène avec 4 plots d'ancrage, à fond convexe assurant un respect du stock osseux et une excellente stabilité.
Polyethylene implants with 4 anchorage pegs and a bone-saving convex back surface, ensuring excellent stability.
- "Mismatch" autorisant une translation de la tête humérale et ainsi un amortissement des contraintes périphériques (source de descellement glénoïdien).
A 4-mm "mismatch" allows for humeral head translation and reduces peripheral constraints (a cause of glenoid loosening).

EMBASE DE GLÈNE SANS CIMENT CEMENTLESS GLENOID BASE



EMBASE DE GLÈNE SANS CIMENT CEMENTLESS GLENOID BASE

- Vissage en triangulation (vis de 5,5)
Two screw tightening (5.5 screws).
- Recouvert HAP
HAP-coated
- 4 tailles disponibles (44, 46, 48, 50 en option)
4 sizes available.

- OPTION
3^e vis facultative : pour les révisions et les reconstructions de glène inversée ou fracture de glène en per-opératoire
3rd screw optional : for the revisions and rebuildings of reversed glenoid or glenoid fractures on intra operative

3^e vis facultative
3rd screw optional

3^e vis facultative
3rd screw optional

- Fond convexe
Convex back.

