

# Multigen Plus

Total Knee Prosthesis  
*Protesi totale di ginocchio*



**PRODUCT DESCRIPTION**  
**DESCRIZIONE DI PRODOTTO**

		PRODUCT DESCRIPTION	DESCRIZIONE DI PRODOTTO
pag.	3	• History and Philosophy	• <i>Storia e filosofia</i>
pag.	4	• Materials	• <i>Materiali</i>
pag.	5	• Biomechanical Features	• <i>Caratteristiche biomeccaniche</i>
pag.	6	• Product Features	• <i>Caratteristiche di prodotto</i>
pag.	7	• Indications	• <i>Indicazioni</i>
pag.	8	• Sizes	• <i>Taglie</i>
pag.	9	PRODUCT CODES	CODICI DI PRODOTTO
pag.	23	PRODUCT COMBINATIONS	COMBINAZIONI DI PRODOTTO
pag.	24	INSTRUMENT SET	STRUMENTARIO

## History and Philosophy

## Storia e filosofia



The Multigen Plus system was born as an evolution of the previous Multigen system, on the market since 1997. Italian and foreign surgeons participated in the revision and completion of a system which allows to solve almost all the principle applications: primary CR and PS implants, and revisions with CCK and hinged (H). The offer of fixed and mobile tibial plates, complete the system. The possibility to decide the opportune version just at the end of the resections, without a specific pre-operative planning is a fundamental characteristic. The modularity, strong point of the system, allows the surgeons an adequate intra-operative choice, always using the same basic instrument set.

*Il sistema Multigen Plus nasce dall'esperienza acquisita dal sistema Multigen, presente sul mercato dal 1997. Chirurghi italiani e stranieri hanno partecipato alla revisione ed al completamento di un sistema che permette di risolvere quasi tutte le principali applicazioni: primi impianti CR e PS e revisioni con CCK e vincolata (H). L'offerta di piatti fissi e mobili completa la gamma del sistema. Caratteristica fondamentale è la possibilità di scegliere il modello più opportuno solo al termine delle resezi-  
oni, senza la necessità di una definita scelta pre-operatoria. La modularità, punto di forza del sistema, permette al chirurgo la più adeguata scelta intra-operatoria, sempre utilizzando il medesimo strumentario.*

## Materials

## *Materiali*

► CoCrMo:

- femoral components
- mobile tibial plates

► Ti6Al4V:

- cemented tibial plates
- uncemented tibial plates
- spongius screw for uncemented tibial plates
- tibial stems
- femoral stems
- tibial augments
- distal femoral augments
- posterior femoral augments

► UHMWPE:

- tibial liners
- mobile tibial liners
- patellar prosthesis

► PoroTi Coating:

- uncemented CR femoral components
- uncemented PS femoral components
- uncemented tibial plate
- uncemented mobile tibial plate

► CoCrMo:

- *componenti femorali*
- *piatti tibiali mobili*

► Ti6Al4V:

- *piatti tibiali cementati*
- *piatti tibiali non cementati*
- *viti di fissaggio piatti tibiali non cementati*
- *steli tibiali*
- *steli femorali*
- *spessori tibiali*
- *spessori femorali distali*
- *spessori femorali posteriori*

► UHMWPE:

- *inserti tibiali*
- *inserti tibiali mobili*
- *protesi rotulee*

► *Rivestimento PoroTi:*

- *componenti femorali CR non cementate*
- *componenti femorali PS non cementate*
- *piatti tibiali non cementati*
- *piatti tibiali mobili non cementati*

## Product Features

## Caratteristiche di prodotto



Femoral components are available in CR, PS, CCK and hinged (H) version, in symmetrical and asymmetrical version the former and the CCK and H only symmetrical .

The CR and PS versions are available both with PoroTi coating for uncemented use, and without coating for cemented use only.



The tibial plates are the same for primary implants and revision, both cemented and uncemented with PoroTi coating.

The mobile tibial plates, coated and uncoated, allow the rotation only of the PE liners.



Additional elements, as augments and tibial stems, allow to transform the first implant tibial plates in revision components. For CCK and H femoral components distal and posterior augments are available for revision cases, in case of bone 'loosening'.

The congruence between the femoral components and tibial liners allows a perfect compatibility with different sizes.



*Le componenti femorali sono disponibili nella versione CR, PS, CCK e vincolata (H), in versione simmetrica ed asimmetrica le prime due, e solo simmetrica la CCK e l'H.*

*Le versioni CR e PS sono disponibili sia rivestite in Titanio poroso, e dunque utilizzabili senza cemento, sia in versione senza rivestimento, cementata.*

*I piatti tibiali fissi, utilizzabili sia per primo impianto che revision, sono sia cementati che rivestiti in PoroTi.*

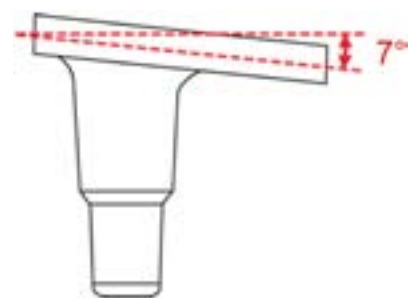
*I piatti tibiali mobili, cementati e non, permettono la sola rotazione degli inserti.*

*Elementi addizionali, come gli spessori tibiali e gli steli tibiali, permettono di trasformare i piatti tibiali fissi da primo impianto a revisione. Per le componenti femorali CCK e H esistono spessori distali e posteriori per le revisioni, utili in casi di perdita ossea, e steli femorali cementati.*

*La congruenza tra le componenti femorali e gli inserti tibiali permette una perfetta compatibilità tra le diverse taglie.*

## Biomechanical Features

## Caratteristiche biomeccaniche



The Multigen Plus system is a modular system with high compatibility between the different femoral, tibial and patellar components.

The compatibility facilitates the implant procedures and reduces the number of prosthetic components, giving all the opportunities to solve the majority of clinical cases, offering the surgeon the intra-operative choice.

The following biomechanical characteristics were created:

- ▶ high latero-medial conformity of femoral and tibial articular surfaces
- ▶ polyethylene antero-posterior contact of the liner
- ▶ possibility of increasing automatic rotation with the flexion angle.
- ▶ articular blocking at  $-10^\circ$  degrees hyperextension.
- ▶ tibial plates posteriorly inclined by 7 degrees

*Il sistema Multigen Plus è un sistema a concezione modulare ad elevata compatibilità tra i diversi componenti femorali, tibiali e rotulei.*

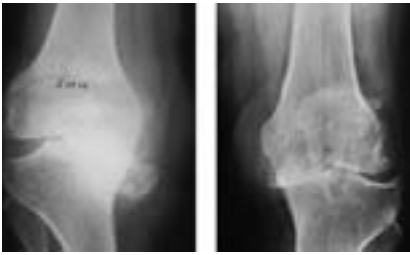
*La compatibilità semplifica le procedure di impianto e riduce il numero di componenti protesici, fornendo tutte le possibilità per risolvere la maggior parte dei casi clinici, offrendo al chirurgo la scelta intra-operatoria.*

*Sono stati adottati i seguenti presupposti biomeccanici:*

- ▶ *superfici articolari femoro-tibiali ad elevata conformità latero-mediale*
- ▶ *rotaia antero-posteriore dell'insero in Polietilene a media conformità*
- ▶ *possibilità di rotazione automatica crescente con l'angolo di flessione*
- ▶ *blocco dell'articolazione a  $-10^\circ$  di iperestensione*
- ▶ *piatti tibiali inclinati posteriormente di  $7^\circ$*

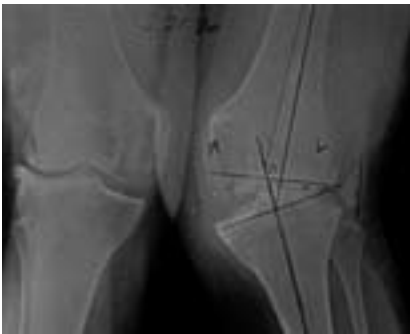
## Indications

## *Indicazioni*



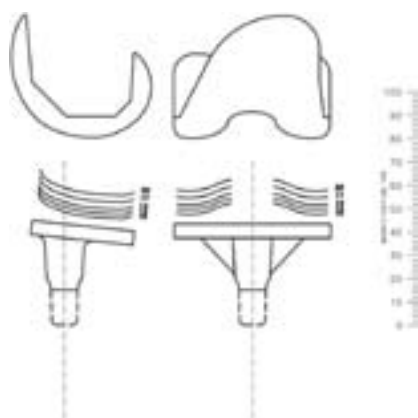
- ▶ Arthrosis
- ▶ Necrosis
- ▶ Reumathoid arthritics
- ▶ Traumatic events with articular pain
- ▶ Loosening
- ▶ Revision

- ▶ *Osteoartrosi*
- ▶ *Osteonecrosi*
- ▶ *Artrite reumatoide*
- ▶ *Esiti traumatici con dolore articolare*
- ▶ *Mobilizzazione*
- ▶ *Revisioni*



## Sizes

## Taglie



► Femoral components

- CR 6 sizes
- PS 6 sizes
- CCK 5 sizes
- H 3 sizes

► Cemented and Uncemented Tibial Plate

- 6 sizes

► Mobile Tibial Plates

- 6 sizes

► Tibial Liners

- CR 6 sizes, 5 thicknesses
- PS 6 sizes, 5 thicknesses
- CCK 6 sizes, 5 thicknesses

► Tibial stems

- 2 sizes

► Femoral stems

- 2 sizes

► Tibial Augments

- 5 sizes, 2 thicknesses

► Femoral Augments

- Distal 5 sizes, 2 thicknesses
- Posterior 5 sizes, 2 thicknesses

► Componenti femorali

- CR 6 taglie
- PS 6 taglie
- CCK 5 taglie
- H 3 taglie

► Piatti tibiali fissi

- 6 taglie

► Piatti tibiali mobili

- 6 taglie

► Inserti tibiali

- CR 6 taglie, 5 spessori
- PS 6 taglie, 5 spessori
- CCK 5 taglie, 5 spessori

► Steli tibiali

- 2 taglie

► Steli femorali

- 2 taglie

► Spessori tibiali

- 5 taglie, 2 spessori

► Spessori femorali

- Distali 5 taglie, 2 spessori
- Posteriori 5 taglie, 2 spessori

Product codes

Codici di prodotto



CR Femoral Component - Symmetrical CEM  
Componente femorale CR - Simmetrico CEM

**CR Cemented Symmetrical Femoral Components**  
*Componenti femorali simmetrici CR cementati*

**CoCrMo**

	size	taglia
■ 6610.09.005	CR # 0	CR n. 0
6610.09.010	CR # 1	CR n. 1
6610.09.020	CR # 2	CR n. 2
6610.09.030	CR # 3	CR n. 3
6610.09.040	CR # 4	CR n. 4
6610.09.050	CR # 5	CR n. 5

■ upon request / su richiesta



CR Femoral Component - Symmetrical UNC  
Componente femorale CR - Simmetrico  
NON CEM

**CR Cementless Symmetrical Femoral Components**  
*Componenti femorali simmetrici CR non cementati*

**CoCrMo + PoroTi**

	size	taglia
■ 6610.10.005	CR # 0	CR n. 0
■ 6610.10.010	CR # 1	CR n. 1
■ 6610.10.020	CR # 2	CR n. 2
■ 6610.10.030	CR # 3	CR n. 3
■ 6610.10.040	CR # 4	CR n. 4
■ 6610.10.050	CR # 5	CR n. 5

■ upon request / su richiesta



CR Femoral Component - Right CEM  
Componente femorale CR - Destro CEM



CR Femoral Component - Left CEM  
Componente femorale CR - Sinistro CEM

**CR Cemented Femoral Components**  
*Componenti femorali CR cementati*

**CoCrMo**

	size	taglia
	<b>Right</b>	<b>Destro</b>
■ 6610.09.105	CR # 0	CR n. 0
6610.09.110	CR # 1	CR n. 1
6610.09.120	CR # 2	CR n. 2
6610.09.130	CR # 3	CR n. 3
6610.09.140	CR # 4	CR n. 4
6610.09.150	CR # 5	CR n. 5
	<b>Left</b>	<b>Sinistro</b>
■ 6610.09.205	CR # 0	CR n. 0
6610.09.210	CR # 1	CR n. 1
6610.09.220	CR # 2	CR n. 2
6610.09.230	CR # 3	CR n. 3
6610.09.240	CR # 4	CR n. 4
6610.09.250	CR # 5	CR n. 5

■ upon request / su richiesta

**CR Cementless Femoral Components**  
*Componenti femorali CR non cementati*

**CoCrMo + PoroTi**

	size	taglia
	<b>Right</b>	<b>Destro</b>
■ 6610.10.105	CR # 0	CR n. 0
■ 6610.10.110	CR # 1	CR n. 1
■ 6610.10.120	CR # 2	CR n. 2
■ 6610.10.130	CR # 3	CR n. 3
■ 6610.10.140	CR # 4	CR n. 4
■ 6610.10.150	CR # 5	CR n. 5
	<b>Left</b>	<b>Sinistro</b>
■ 6610.10.205	CR # 0	CR n. 0
■ 6610.10.210	CR # 1	CR n. 1
■ 6610.10.220	CR # 2	CR n. 2
■ 6610.10.230	CR # 3	CR n. 3
■ 6610.10.240	CR # 4	CR n. 4
■ 6610.10.250	CR # 5	CR n. 5

■ upon request / su richiesta



CR Femoral Components - Right UNC  
Componenti femorali CR - Destro NON CEM



CR Femoral Components - Left UNC  
Componenti femorali CR - Sinistro NON CEM



PS Femoral Components - Symmetrical CEM  
*Componenti femorali PS - Simmetrici CEM*

**PS Cemented Symmetrical Femoral Components**  
*Componenti femorali simmetrici PS cementati*

**CoCrMo**

	size	taglia
■ 6612.09.005	PS # 0	PS n. 0
6612.09.010	PS # 1	PS n. 1
6612.09.020	PS # 2	PS n. 2
6612.09.030	PS # 3	PS n. 3
6612.09.040	PS # 4	PS n. 4
6612.09.050	PS # 5	PS n. 5

■ upon request / *su richiesta*

**PS Cemented Femoral Components**  
*Componenti femorali PS cementati*

**CoCrMo**



PS Femoral Components - Right CEM  
*Componenti femorali PS - Destro CEM*

	size	taglia
	Right	Destro
■ 6612.09.105	PS # 0	PS n. 0
6612.09.110	PS # 1	PS n. 1
6612.09.120	PS # 2	PS n. 2
6612.09.130	PS # 3	PS n. 3
6612.09.140	PS # 4	PS n. 4
6612.09.150	PS # 5	PS n. 5

■ upon request / *su richiesta*



PS Femoral Components - Left CEM  
*Componenti femorali PS - Sinistro CEM*

	size	taglia
	Left	Sinistro
■ 6612.09.205	PS # 0	PS n. 0
6612.09.210	PS # 1	PS n. 1
6612.09.220	PS # 2	PS n. 2
6612.09.230	PS # 3	PS n. 3
6612.09.240	PS # 4	PS n. 4
6612.09.250	PS # 5	PS n. 5

■ upon request / *su richiesta*



PS Femoral Components - Symmetrical UNC  
Componenti femorali PS - Simmetrici NON CEM

**PS Cementless Symmetrical Femoral Components**  
*Componenti femorali simmetrici PS non cementati*

**CoCrMo + PoroTi**

	size	taglia
■	6612.10.005 PS # 0	PS n. 0
■	6612.10.010 PS # 1	PS n. 1
■	6612.10.020 PS # 2	PS n. 2
■	6612.10.030 PS # 3	PS n. 3
■	6612.10.040 PS # 4	PS n. 4
■	6612.10.050 PS # 5	PS n. 5
■	upon request / su richiesta	



PS Femoral Components - Right UNC  
Componenti femorali PS - Destro NON CEM

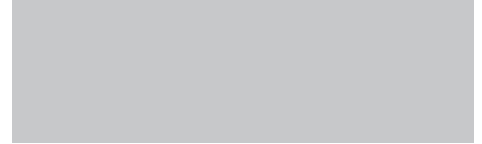
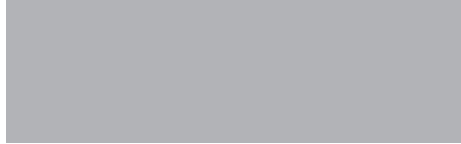
**PS Cementless Femoral Components**  
*Componenti femorali PS non cementati*

**CoCrMo + PoroTi**

	size	taglia
	<b>Right</b>	<b>Destro</b>
■	6612.10.105 PS # 0	PS n. 0
■	6612.10.110 PS # 1	PS n. 1
■	6612.10.120 PS # 2	PS n. 2
■	6612.10.130 PS # 3	PS n. 3
■	6612.10.140 PS # 4	PS n. 4
■	6612.10.150 PS # 5	PS n. 5
	<b>Left</b>	<b>Sinistro</b>
■	6612.10.205 PS # 0	PS n. 0
■	6612.10.210 PS # 1	PS n. 1
■	6612.10.220 PS # 2	PS n. 2
■	6612.10.230 PS # 3	PS n. 3
■	6612.10.240 PS # 4	PS n. 4
■	6612.10.250 PS # 5	PS n. 5
■	upon request / su richiesta	



PS Femoral Components - Left UNC  
Componenti femorali PS - Sinistro NON CEM



CCK Femoral Components - Symmetrical CEM  
*Componenti femorali CCK - Simmetrici CEM*

**CCK Cemented Symmetrical Femoral Components**  
*Componenti femorali simmetrici CCK cementati*

**CoCrMo**

	size	taglia
■ 6615.09.010	CCK # 1	CCK n. 1
■ 6615.09.020	CCK # 2	CCK n. 2
■ 6615.09.030	CCK # 3	CCK n. 3
■ 6615.09.040	CCK # 4	CCK n. 4
■ 6615.09.050	CCK # 5	CCK n. 5
■ upon request / su richiesta		



H Components - CEM  
*Componenti H - CEM*

**Componenti femorali simmetrici H cementati**  
*H Cemented Symmetrical Femoral Components*

**CoCrMo**

	size	taglia
■ 6616.09.010	H # 1	H n. 1
■ 6616.09.030	H # 3	H n. 3
■ 6616.09.050	H # 5	H n. 5
■ upon request / su richiesta		

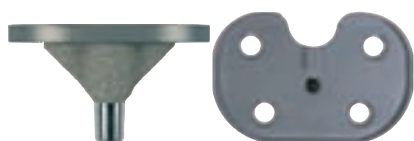


Cemented Fixed Tibial Plates  
*Piatti tibiali fissi cementati*

**Piatti tibiali fissi cementati**  
*Cemented Fixed Tibial Plates*

**Ti6Al4V**

	size	taglia
■ 6624.15.105	Metal-back # 0	Metal-back n. 0
6624.15.110	Metal-back # 1	Metal-back n. 1
6624.15.120	Metal-back # 2	Metal-back n. 2
6624.15.130	Metal-back # 3	Metal-back n. 3
6624.15.140	Metal-back # 4	Metal-back n. 4
6624.15.150	Metal-back # 5	Metal-back n. 5
■ upon request / su richiesta		



Uncemented Fixed Tibial Plates  
Piatti tibiali fissi non cementati



Mobile Tibial Plates - CEM  
Piatti tibiali mobili - CEM



Uncemented Mobile Tibial Plates - CEM  
Piatti tibiali mobili non cementati - CEM

**Cementless Fixed Tibial Plates**  
*Piatti tibiali fissi non cementati*

**Ti6Al4V + Poro Ti**

	size	taglia
■	6624.21.105	Metal-back n. 0
■	6624.21.110	Metal-back n. 1
■	6624.21.120	Metal-back n. 2
■	6624.21.130	Metal-back n. 3
■	6624.21.140	Metal-back n. 4
■	6624.21.150	Metal-back n. 5
■	upon request / su richiesta	

**Cemented Mobile Tibial Plates**  
*Piatti tibiali mobili cementati*

**CoCrMo**

	size	taglia
■	6623.09.005	Metal-back # 0
	6623.09.010	Metal-back # 1
	6623.09.020	Metal-back # 2
	6623.09.030	Metal-back # 3
	6623.09.040	Metal-back # 4
	6623.09.050	Metal-back # 5
■	upon request / su richiesta	

**Cementless Mobile Tibial Plates**  
*Piatti tibiali mobili non cementati*

**CoCrMo + PoroTi**

	size	taglia
■	6623.10.005	Metal-back # 0
■	6623.10.010	Metal-back # 1
■	6623.10.020	Metal-back # 2
■	6623.10.030	Metal-back # 3
■	6623.10.040	Metal-back # 4
■	6623.10.050	Metal-back # 5
■	upon request / su richiesta	



CR Tibial Liners for Fixed Plate  
Inserti tibiali CR per piatto fisso

**CR Tibial Liners for Fixed Tibial Plates**  
**Inserti tibiali CR per piattii tibiali fissi**

**UHMWPE**

	<b>for Tibial Plate # 0</b>	<b>per piatto tibiale n. 0</b>
■ 6634.50.010	h. 10 mm	h. 10 mm
■ 6634.50.020	h. 12 mm	h. 12 mm
■ 6634.50.030	h. 14 mm	h. 14 mm
■ 6634.50.040	h. 17 mm	h. 17 mm
■ 6634.50.050	h. 20 mm	h. 20 mm
	<b>for Tibial Plate # 1</b>	<b>per piatto tibiale n. 1</b>
6635.50.010	h. 10 mm	h. 10 mm
6635.50.020	h. 12 mm	h. 12 mm
6635.50.030	h. 14 mm	h. 14 mm
6635.50.040	h. 17 mm	h. 17 mm
■ 6635.50.050	h. 20 mm	h. 20 mm
	<b>for Tibial Plate # 2</b>	<b>per piatto tibiale n. 2</b>
6637.50.010	h. 10 mm	h. 10 mm
6637.50.020	h. 12 mm	h. 12 mm
6637.50.030	h. 14 mm	h. 14 mm
6637.50.040	h. 17 mm	h. 17 mm
■ 6637.50.050	h. 20 mm	h. 20 mm
	<b>for Tibial Plate # 3</b>	<b>per piatto tibiale n. 3</b>
6639.50.010	h. 10 mm	h. 10 mm
6639.50.020	h. 12 mm	h. 12 mm
6639.50.030	h. 14 mm	h. 14 mm
6639.50.040	h. 17 mm	h. 17 mm
■ 6639.50.050	h. 20 mm	h. 20 mm
	<b>for Tibial Plate # 4</b>	<b>per piatto tibiale n. 4</b>
6641.50.010	h. 10 mm	h. 10 mm
6641.50.020	h. 12 mm	h. 12 mm
6641.50.030	h. 14 mm	h. 14 mm
6641.50.040	h. 17 mm	h. 17 mm
■ 6641.50.050	h. 20 mm	h. 20 mm
	<b>for Tibial Plate # 5</b>	<b>per piatto tibiale n. 5</b>
6643.50.010	h. 10 mm	h. 10 mm
6643.50.020	h. 12 mm	h. 12 mm
6643.50.030	h. 14 mm	h. 14 mm
6643.50.040	h. 17 mm	h. 17 mm
■ 6643.50.050	h. 20 mm	h. 20 mm

■ upon request / su richiesta



PS Tibial Liners for Fixed Plate  
Inserti tibiali PS per piatto fisso

**PS Tibial Liners for Fixed Tibial Plates**  
**Inserti tibiali PS per piatti tibiali fissi**

**UHMWPE**

	<b>for Tibial Plate # 0</b>	<b>per piatto tibiale n. 0</b>
■ 6661.50.010	h. 10 mm	h. 10 mm
■ 6661.50.012	h. 12 mm	h. 12 mm
■ 6661.50.014	h. 14 mm	h. 14 mm
■ 6661.50.017	h. 17 mm	h. 17 mm
■ 6661.50.020	h. 20 mm	h. 20 mm
	<b>for Tibial Plate # 1</b>	<b>per piatto tibiale n. 1</b>
6661.50.110	h. 10 mm	h. 10 mm
6661.50.112	h. 12 mm	h. 12 mm
6661.50.114	h. 14 mm	h. 14 mm
6661.50.117	h. 17 mm	h. 17 mm
■ 6661.50.120	h. 20 mm	h. 20 mm
	<b>for Tibial Plate # 2</b>	<b>per piatto tibiale n. 2</b>
6661.50.210	h. 10 mm	h. 10 mm
6661.50.212	h. 12 mm	h. 12 mm
6661.50.214	h. 14 mm	h. 14 mm
6661.50.217	h. 17 mm	h. 17 mm
■ 6661.50.220	h. 20 mm	h. 20 mm
	<b>for Tibial Plate # 3</b>	<b>per piatto tibiale n. 3</b>
6661.50.310	h. 10 mm	h. 10 mm
6661.50.312	h. 12 mm	h. 12 mm
6661.50.314	h. 14 mm	h. 14 mm
6661.50.317	h. 17 mm	h. 17 mm
■ 6661.50.320	h. 20 mm	h. 20 mm
	<b>for Tibial Plate # 4</b>	<b>per piatto tibiale n. 4</b>
6661.50.410	h. 10 mm	h. 10 mm
6661.50.412	h. 12 mm	h. 12 mm
6661.50.414	h. 14 mm	h. 14 mm
6661.50.417	h. 17 mm	h. 17 mm
■ 6661.50.420	h. 20 mm	h. 20 mm
	<b>for Tibial Plate # 5</b>	<b>per piatto tibiale n. 5</b>
6661.50.510	h. 10 mm	h. 10 mm
6661.50.512	h. 12 mm	h. 12 mm
6661.50.514	h. 14 mm	h. 14 mm
6661.50.517	h. 17 mm	h. 17 mm
■ 6661.50.520	h. 20 mm	h. 20 mm
■ upon request / su richiesta		



CR Tibial Liners for Mobile Plate  
Inserti tibiali CR per piatto mobile

**CR Mobile Tibial Liners**  
*Inserti tibiali CR per piatti mobili*

**UHMWPE**

	<b>for Femoral Component # 0</b>	<b>per componente femorale n. 0</b>
■ 6663.50.010	h. 10 mm	h. 10 mm
■ 6663.50.012	h. 12 mm	h. 12 mm
■ 6663.50.014	h. 14 mm	h. 14 mm
■ 6663.50.017	h. 17 mm	h. 17 mm
■ 6663.50.020	h. 20 mm	h. 20 mm
	<b>for Femoral Component # 1</b>	<b>per componente femorale n. 1</b>
6663.50.110	h. 10 mm	h. 10 mm
6663.50.112	h. 12 mm	h. 12 mm
6663.50.114	h. 14 mm	h. 14 mm
6663.50.117	h. 17 mm	h. 17 mm
■ 6663.50.120	h. 20 mm	h. 20 mm
	<b>for Femoral Component # 2</b>	<b>per componente femorale n. 2</b>
6663.50.210	h. 10 mm	h. 10 mm
6663.50.212	h. 12 mm	h. 12 mm
6663.50.214	h. 14 mm	h. 14 mm
6663.50.217	h. 17 mm	h. 17 mm
■ 6663.50.220	h. 20 mm	h. 20 mm
	<b>for Femoral Component # 3</b>	<b>per componente femorale n. 3</b>
6663.50.310	h. 10 mm	h. 10 mm
6663.50.312	h. 12 mm	h. 12 mm
6663.50.314	h. 14 mm	h. 14 mm
6663.50.317	h. 17 mm	h. 17 mm
■ 6663.50.320	h. 20 mm	h. 20 mm
	<b>for Femoral Component # 4</b>	<b>per componente femorale n. 4</b>
6663.50.410	h. 10 mm	h. 10 mm
6663.50.412	h. 12 mm	h. 12 mm
6663.50.414	h. 14 mm	h. 14 mm
6663.50.417	h. 17 mm	h. 17 mm
■ 6663.50.420	h. 20 mm	h. 20 mm
	<b>for Femoral Component # 5</b>	<b>per componente femorale n. 5</b>
6663.50.510	h. 10 mm	h. 10 mm
6663.50.512	h. 12 mm	h. 12 mm
6663.50.514	h. 14 mm	h. 14 mm
6663.50.517	h. 17 mm	h. 17 mm
■ 6663.50.520	h. 20 mm	h. 20 mm

■ upon request / su richiesta



PS Tibial Liners for Mobile Plate  
*Inseriti tibiali PS per piatto mobile*

**PS Mobile Tibial Liners**  
***Inseriti tibiali PS per piatti mobili***

**UHMWPE**

<b>for Femoral Component # 0</b>		<b><i>per componente femorale n. 0</i></b>
■ 6664.50.010	h. 10 mm	<i>h. 10 mm</i>
■ 6664.50.012	h. 12 mm	<i>h. 12 mm</i>
■ 6664.50.014	h. 14 mm	<i>h. 14 mm</i>
■ 6664.50.017	h. 17 mm	<i>h. 17 mm</i>
■ 6664.50.020	h. 20 mm	<i>h. 20 mm</i>
<b>for Femoral Component # 1</b>		<b><i>per componente femorale n. 1</i></b>
6664.50.110	h. 10 mm	<i>h. 10 mm</i>
6664.50.112	h. 12 mm	<i>h. 12 mm</i>
6664.50.114	h. 14 mm	<i>h. 14 mm</i>
6664.50.117	h. 17 mm	<i>h. 17 mm</i>
■ 6664.50.120	h. 20 mm	<i>h. 20 mm</i>
<b>for Femoral Component # 2</b>		<b><i>per componente femorale n. 2</i></b>
6664.50.210	h. 10 mm	<i>h. 10 mm</i>
6664.50.212	h. 12 mm	<i>h. 12 mm</i>
6664.50.214	h. 14 mm	<i>h. 14 mm</i>
6664.50.217	h. 17 mm	<i>h. 17 mm</i>
■ 6664.50.220	h. 20 mm	<i>h. 20 mm</i>
<b>for Femoral Component # 3</b>		<b><i>per componente femorale n. 3</i></b>
6664.50.310	h. 10 mm	<i>h. 10 mm</i>
6664.50.312	h. 12 mm	<i>h. 12 mm</i>
6664.50.314	h. 14 mm	<i>h. 14 mm</i>
6664.50.317	h. 17 mm	<i>h. 17 mm</i>
■ 6664.50.320	h. 20 mm	<i>h. 20 mm</i>
<b>for Femoral Component # 4</b>		<b><i>per componente femorale n. 4</i></b>
6664.50.410	h. 10 mm	<i>h. 10 mm</i>
6664.50.412	h. 12 mm	<i>h. 12 mm</i>
6664.50.414	h. 14 mm	<i>h. 14 mm</i>
6664.50.417	h. 17 mm	<i>h. 17 mm</i>
■ 6664.50.420	h. 20 mm	<i>h. 20 mm</i>
<b>for Femoral Component # 5</b>		<b><i>per componente femorale n. 5</i></b>
6664.50.510	h. 10 mm	<i>h. 10 mm</i>
6664.50.512	h. 12 mm	<i>h. 12 mm</i>
6664.50.514	h. 14 mm	<i>h. 14 mm</i>
6664.50.517	h. 17 mm	<i>h. 17 mm</i>
■ 6664.50.520	h. 20 mm	<i>h. 20 mm</i>
■ upon request / <i>su richiesta</i>		



CCK Tibial Liners for Fixed Plate  
Inserti tibiali CCK per piatto fisso

**CCK Tibial Liners**  
**Inserti tibiali CCK**

**UHMWPE + Ti6Al4V \***

for Tibial Plate # 1		per piatto tibiale n. 1
■ 6645.50.110	h. 10 mm	h. 10 mm
■ 6645.50.112	h. 12 mm	h. 12 mm
■ 6645.50.114	h. 14 mm	h. 14 mm
■ 6645.50.117	h. 17 mm	h. 17 mm
■ 6645.50.120	h. 20 mm	h. 20 mm
for Tibial Plate # 2		per piatto tibiale n. 2
■ 6645.50.210	h. 10 mm	h. 10 mm
■ 6645.50.212	h. 12 mm	h. 12 mm
■ 6645.50.214	h. 14 mm	h. 14 mm
■ 6645.50.217	h. 17 mm	h. 17 mm
■ 6645.50.220	h. 20 mm	h. 20 mm
for Tibial Plate # 3		per piatto tibiale n. 3
■ 6645.50.310	h. 10 mm	h. 10 mm
■ 6645.50.312	h. 12 mm	h. 12 mm
■ 6645.50.314	h. 14 mm	h. 14 mm
■ 6645.50.317	h. 17 mm	h. 17 mm
■ 6645.50.320	h. 20 mm	h. 20 mm
for Tibial Plate # 4		per piatto tibiale n. 4
■ 6645.50.410	h. 10 mm	h. 10 mm
■ 6645.50.412	h. 12 mm	h. 12 mm
■ 6645.50.414	h. 14 mm	h. 14 mm
■ 6645.50.417	h. 17 mm	h. 17 mm
■ 6645.50.420	h. 20 mm	h. 20 mm
for Tibial Plate # 5		per piatto tibiale n. 5
■ 6645.50.510	h. 10 mm	h. 10 mm
■ 6645.50.512	h. 12 mm	h. 12 mm
■ 6645.50.514	h. 14 mm	h. 14 mm
■ 6645.50.517	h. 17 mm	h. 17 mm
■ 6645.50.520	h. 20 mm	h. 20 mm
■ upon request / su richiesta		

\* The liners are provided with a screw to be inserted inside the peg.  
\* Gli inserti sono provvisti di una vite da inserire all'interno del piolo.



Tibial Spacers  
Spessori tibiali



Distal Femoral Augments  
Spessori femorali distali

**Tibial Spacers**  
**Spessori tibiali**

**Ti6Al4V**

	<b>for Tibial Plate # 1</b>	<b>per piatto tibiale n. 1</b>
■ 6625.15.010	7 mm	7 mm
■ 6625.15.020	12 mm	12 mm
	<b>for Tibial Plate # 2</b>	<b>per piatto tibiale n. 2</b>
■ 6626.15.010	7 mm	7 mm
■ 6626.15.020	12 mm	12 mm
	<b>for Tibial Plate # 3</b>	<b>per piatto tibiale n. 3</b>
■ 6628.15.010	7 mm	7 mm
■ 6628.15.020	12 mm	12 mm
	<b>for Tibial Plate # 4</b>	<b>per piatto tibiale n. 4</b>
■ 6630.15.010	7 mm	7 mm
■ 6630.15.020	12 mm	12 mm
	<b>for Tibial Plate # 5</b>	<b>per piatto tibiale n. 5</b>
■ 6632.15.010	7 mm	7 mm
■ 6632.15.020	12 mm	12 mm
■ upon request / su richiesta		

**Distal Femoral Augments**  
**Spessori femorali distali**

**Ti6Al4V**

■ 6671.15.105	# 1 - 5 mm	n. 1 - 5 mm
■ 6671.15.205	# 2 - 5 mm	n. 2 - 5 mm
■ 6671.15.210	# 2 - 10 mm	n. 2 - 10 mm
■ 6671.15.305	# 3 - 5 mm	n. 3 - 5 mm
■ 6671.15.310	# 3 - 10 mm	n. 3 - 10 mm
■ 6671.15.405	# 4 - 5 mm	n. 4 - 5 mm
■ 6671.15.410	# 4 - 10 mm	n. 4 - 10 mm
■ 6671.15.505	# 5 - 5 mm	n. 5 - 5 mm
■ 6671.15.510	# 5 - 10 mm	n. 5 - 10 mm
■ upon request / su richiesta		



Posterior Femoral Augments  
Spessori femorali posteriori

**Posterior Femoral Augments**  
**Spessori femorali posteriori**

**Ti6Al4V**

■ 6672.15.105	# 1 - 5 mm	n. 1 - 5 mm
■ 6672.15.205	# 2 - 5 mm	n. 2 - 5 mm
■ 6672.15.210	# 2 - 10 mm	n. 2 - 10 mm
■ 6672.15.305	# 3 - 5 mm	n. 3 - 5 mm
■ 6672.15.310	# 3 - 10 mm	n. 3 - 10 mm
■ 6672.15.405	# 4 - 5 mm	n. 4 - 5 mm
■ 6672.15.410	# 4 - 10 mm	n. 4 - 10 mm
■ 6672.15.505	# 5 - 5 mm	n. 5 - 5 mm
■ 6672.15.510	# 5 - 10 mm	n. 5 - 10 mm

■ upon request / su richiesta

**Tibial Stems**  
**Steli tibiali**

**Ti6Al4V**

■ 6665.15.020	h. 60 mm	h. 60 mm
■ 6665.15.040	h. 90 mm	h. 90 mm

■ upon request / su richiesta

**Femoral Stems**  
**Steli femorali**

**Ti6Al4V**

■ 6618.15.020	h. 90 mm	h. 90 mm
■ 6618.15.040	h. 150 mm	h. 150 mm

■ upon request / su richiesta

**Patellar Prostheses**  
**Protesi rotulee**

**UHMWPE**

■ 6695.50.103	dia. 28 mm, h. 8 mm	dia. 28 mm, h. 8 mm
■ 6695.50.105	dia. 32 mm, h. 8 mm	dia. 32 mm, h. 8 mm
■ 6695.50.005	dia. 32 mm	dia. 32 mm
■ 6695.50.010	dia. 35 mm	dia. 35 mm
■ 6695.50.020	dia. 38 mm	dia. 38 mm
■ 6695.50.030	dia. 41 mm	dia. 41 mm

■ upon request / su richiesta



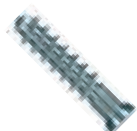
Tibial Stems  
Steli tibiali



Femoral Stems for CCK and H  
Steli femorali per CCK e H



Patellar Prostheses  
Protesi rotulee



Viti di fissaggio  
*Bone Screws*

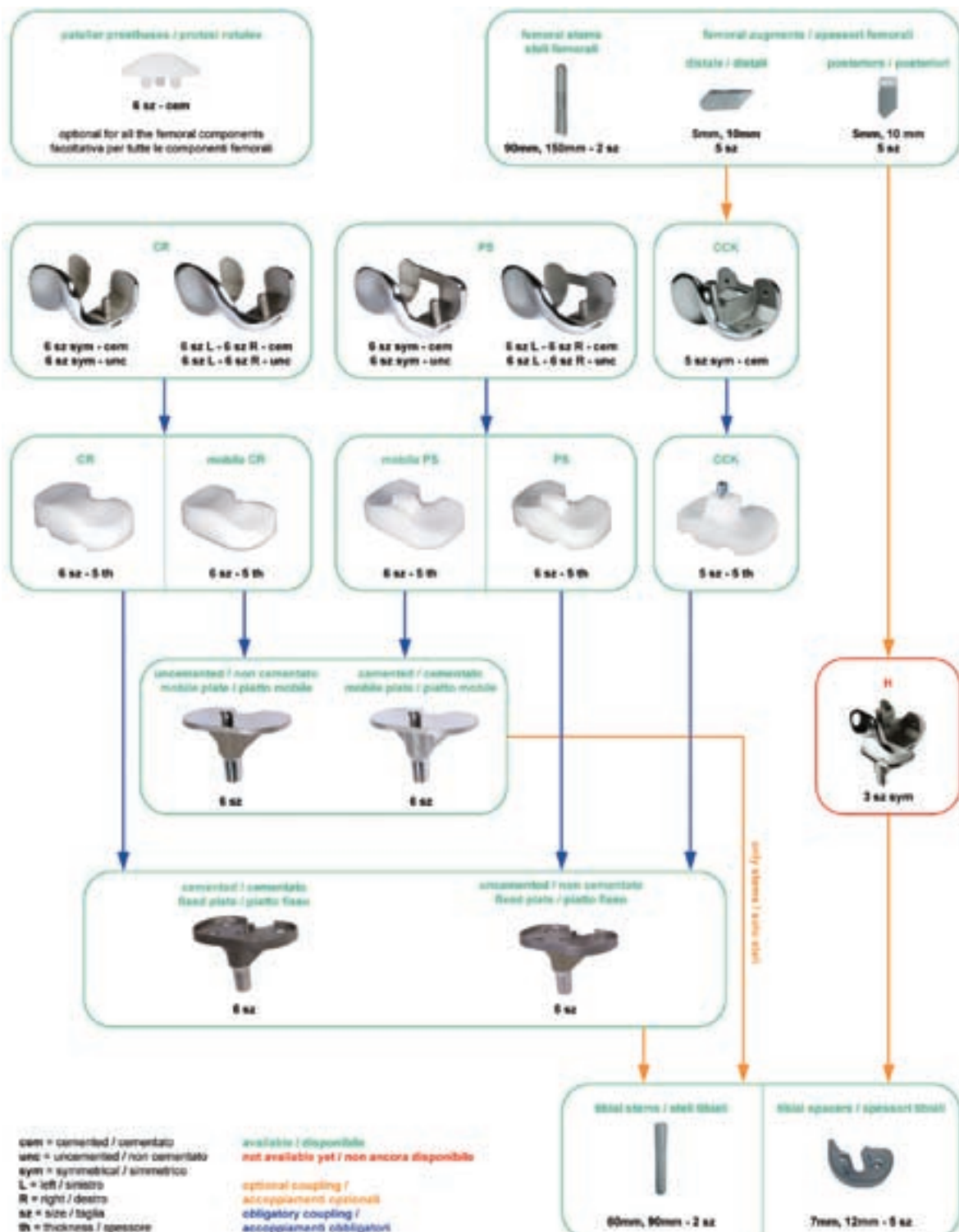
**Viti di fissaggio**  
***Bone Screws***

**Ti6Al4V**

	<b>dia. 6,5</b>	<b>dia. 6,5</b>
■ 8420.15.010	20 mm	20 mm
■ 8420.15.020	25 mm	25 mm
■ 8420.15.030	30 mm	30 mm
■ 8420.15.040	35 mm	35 mm
■ 8420.15.050	40 mm	40 mm
■ 8420.15.060	45 mm	45 mm
■ 8420.15.070	50 mm	50 mm
■ 8420.15.080	55 mm	55 mm
■ 8420.15.090	60 mm	60 mm
■ upon request / <i>su richiesta</i>		

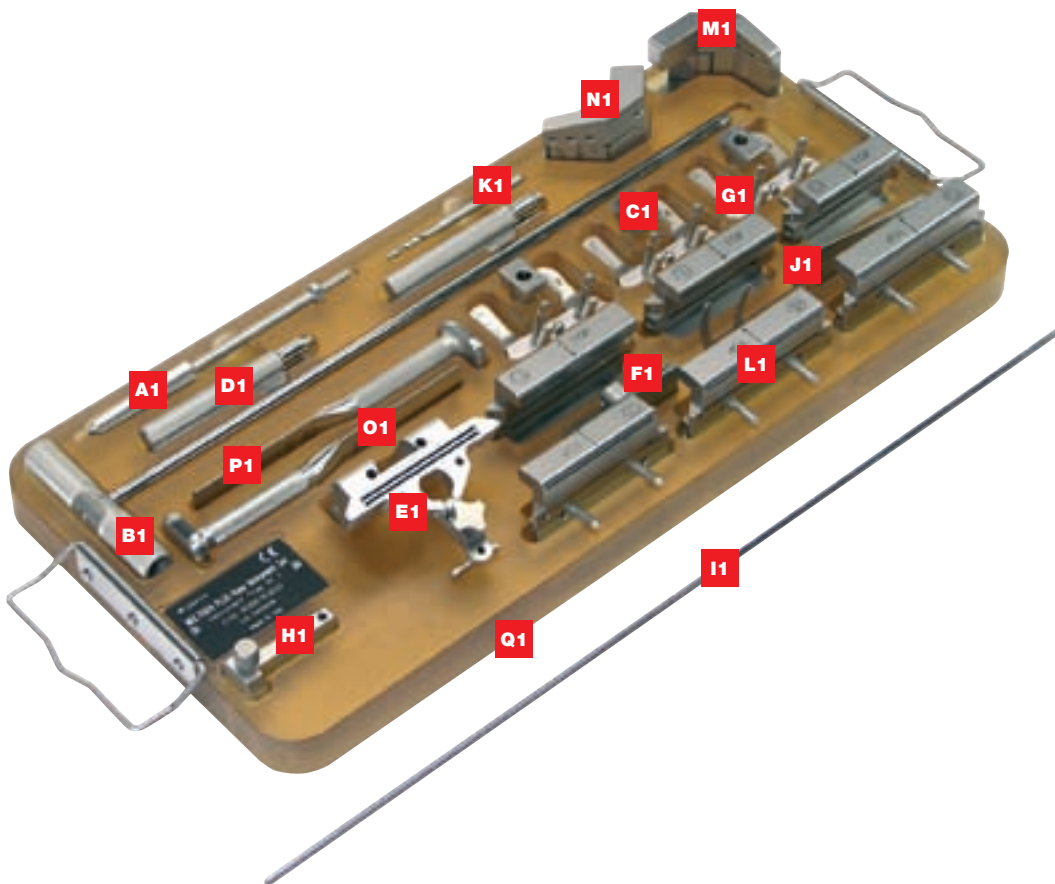
Product combinations

Combinazioni di prodotto



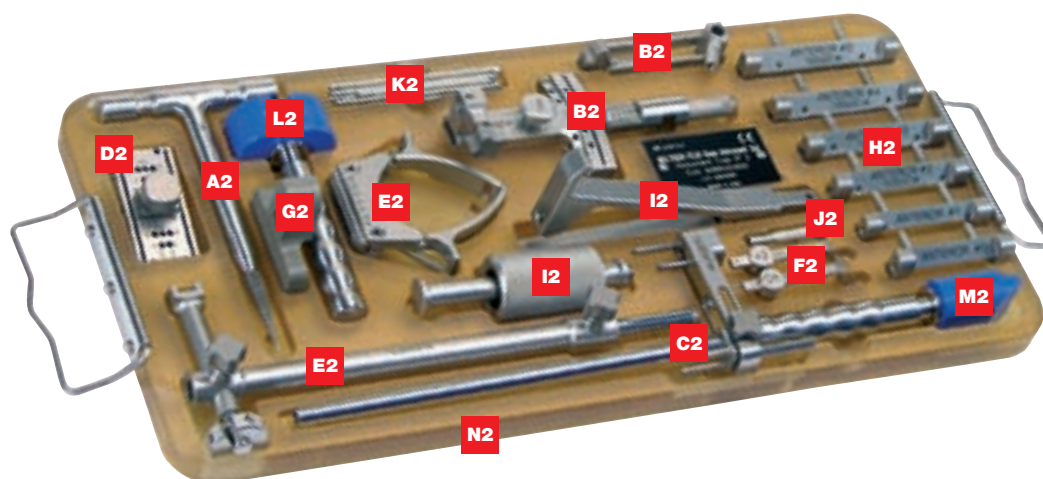
Instrument set

*Strumentario*

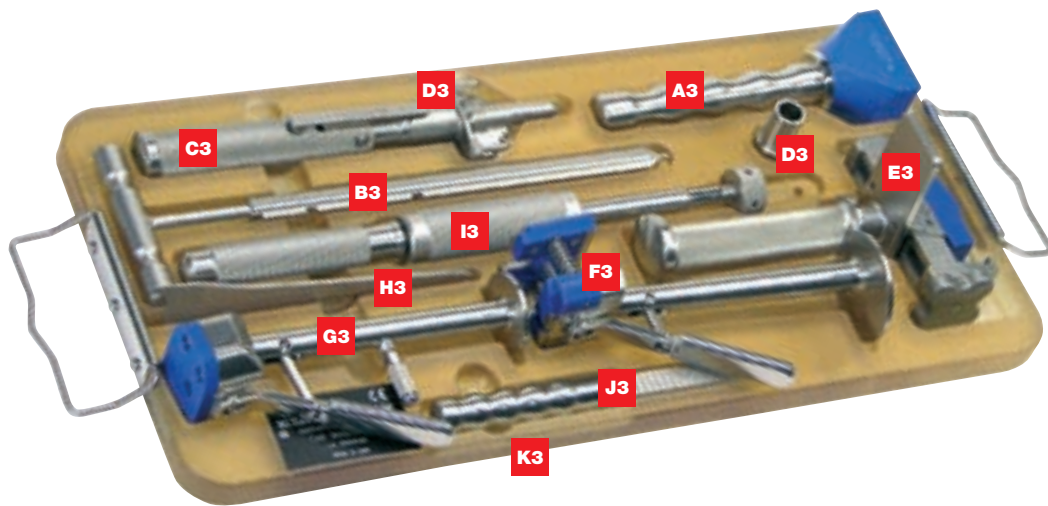




<b>9066.15.000 Set n. 1 for Multigen Plus Knee System - Femoral</b> <b>Set n. 1 per sistema di ginocchio Multigen Plus - Femorale</b>				
<b>ref.</b>	<b>description</b>	<b>descrizione</b>	<b>qt.</b>	
9066.30.030	A1	Starting Reamer	fresa di inizio	1
9066.15.010	B1	IM Nail	chiodo intramidollare	1
9066.10.060	C1	5° Femoral Guide	guida angolata 5°	1
9066.10.070	C1	7° Femoral Guide	guida angolata 7°	1
9066.10.080	C1	9° Femoral Guide	guida angolata 9°	1
9066.15.055	D1	Handle for Guide	manico per maschere	4
9066.15.050	E1	Distal Resection Guide	maschera di resezione distale	1
9066.15.200	F1	Distal Re-Cut Thickness	spessore di Re-Cut distale	1
9066.15.060	G1	Femoral Positioner - Neutral	calibro allineatore neutro	1
9066.15.065	G1	3° Femoral Positioner - Right	calibro allineatore +3° dx	1
9066.15.070	G1	3° Femoral Positioner - Left	calibro allineatore +3° sx	1
9066.15.080	H1	Valgus Tower	torre di valgismo	1
9066.15.090	I1	Alignment Rod	filo di allineamento	1
9066.15.110	J1	Sickle A	falcetto A	1
9066.15.115	J1	Sickle B	falcetto B	1
9066.15.120	J1	Sickle C	falcetto C	1
9066.15.130	K1	Distal Hole Drill	punta per fori distali	1
9066.15.140	L1	45° Resection Guide - #0	maschera di resezione 45° #0	1
9066.15.150	L1	45° Resection Guide - #1	maschera di resezione 45° #1	1
9066.15.160	L1	45° Resection Guide - #2	maschera di resezione 45° #2	1
9066.15.170	L1	45° Resection Guide - #3	maschera di resezione 45° #3	1
9066.15.180	L1	45° Resection Guide - #4	maschera di resezione 45° #4	1
9066.15.190	L1	45° Resection Guide - #5	maschera di resezione 45° #5	1
9066.15.210	M1	Femoral Box Notch Guide	maschera femorale per box PS e CCK + notch 36°	1
9066.15.220	N1	Femoral Box Notch Guide - #0	maschera femorale per box PS #0 + notch 36°	1
9066.30.040	O1	Osteotome	osteotomo	1
9066.50.130	P1	Osteotome #0	osteotomo #0	1
9066.15.900	Q1	Instrument Tray	vassoio strumentario	1
9095.10.920		Sterilizable Box	box sterilizzabile	1

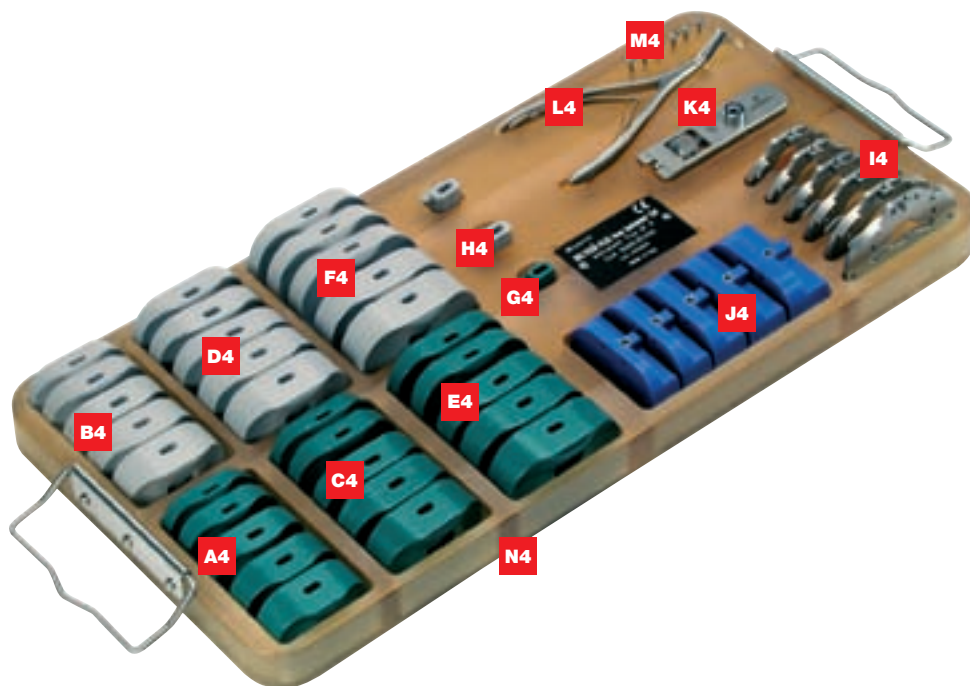

**9066.25.000 Set n. 2 for Multigen Plus Knee System - Tibial**  
**Set n. 2 per sistema di ginocchio Multigen Plus - Tibiale**

ref.	description	descrizione	qt.	
9066.30.020	A2	Awl	perforatore	1
9066.25.120	B2	IM Tibial Cutting Guide	maschera di resezione tibiale IM	1
9066.25.130	C2	EM Tibial Cutting Guide	guida di resezione tibiale EM	1
9066.25.140	D2	EM Tibial Mask	maschera di resezione tibiale EM	1
9066.25.150	E2	IM - EM Tibial Guide with Clamp	guida tibiale IM - EM con forcilla	1
9066.25.160	F2	0mm Tibial Depth Resection Gauge	calibro di resezione tibiale 0mm	1
9066.25.170	F2	2mm Tibial Depth Resection Gauge	calibro di resezione tibiale +2mm	1
9066.25.180	G2	Tibial Check Block	squadra di controllo tibiale	1
9066.25.005	H2	45° Chamfer Re-Cut - #0	maschera ripresa smusso 45° #0	1
9066.25.010	H2	45° Chamfer Re-Cut - #1	maschera ripresa smusso 45° #1	1
9066.25.020	H2	45° Chamfer Re-Cut - #2	maschera ripresa smusso 45° #2	1
9066.25.030	H2	45° Chamfer Re-Cut - #3	maschera ripresa smusso 45° #3	1
9066.25.040	H2	45° Chamfer Re-Cut - #4	maschera ripresa smusso 45° #4	1
9066.25.050	H2	45° Chamfer Re-Cut - #5	maschera ripresa smusso 45° #5	1
9066.35.620	I2	Fiches Extractor Plier	pinza estrazione fiches	1
9066.15.235	J2	Fiches Beater	battitore fiches	1
9066.15.095	K2	Dia. 3x80mm Fiches	fiches Dia. 3x80mm	6
9066.15.100	K2	Dia. 3x100mm Fiches	fiches Dia. 3x100mm	6
9066.25.110	L2	Tibial Impactor	impattatore tibiale	1
9066.30.160	M2	Liners Impactor	impattatore inserti	1
9066.25.900	N2	Instrument Tray	vassoio strumentario	1
9095.10.920		Sterilizable Box	box sterilizzabile	1



**9066.26.000 Set n. 3 for Multigen Plus Knee System - Impattatori**  
**Set n. 3 per sistema di ginocchio Multigen Plus - Impactors**

ref.	description	descrizione	qt.
9069.10.220 <b>A3</b>	Femoral Impactor	<i>impattatore femorale</i>	1
9066.30.070 <b>B3</b>	Femoral / Tibial Reamer	<i>alesatore femorale / tibiale</i>	1
9066.30.100 <b>C3</b>	Tibial Winged Broach	<i>perforatore tibiale a croce</i>	1
9066.30.110 <b>D3</b>	Tibial Winged Broach / Reamer Guide	<i>guida perforatore a croce+boccola alesatore</i>	1
9066.30.120 <b>E3</b>	Femoral Extractor / Positioner	<i>estrattore / posizionatore femorale</i>	1
9066.25.100 <b>F3</b>	Multifunction Impactor-Extraxtor	<i>impattatore-estrattore multiuso</i>	1
9066.30.135 <b>G3</b>	Mobile Tibial Plate Impactor	<i>impattatore per piatto tibiale mobile</i>	1
9069.50.040 <b>H3</b>	Tibial Liner Extractor	<i>estrattore per inserti tibiali</i>	1
9066.25.190 <b>I3</b>	Multifunction Extraxtor	<i>estrattore multiuso</i>	1
9095.10.337 <b>J3</b>	Flat Rasp	<i>raspa piana</i>	1
9066.26.900 <b>K3</b>	Instrument Tray	<i>vassoio strumentario</i>	1
9095.10.920	Sterilizable Box	<i>box sterilizzabile</i>	1

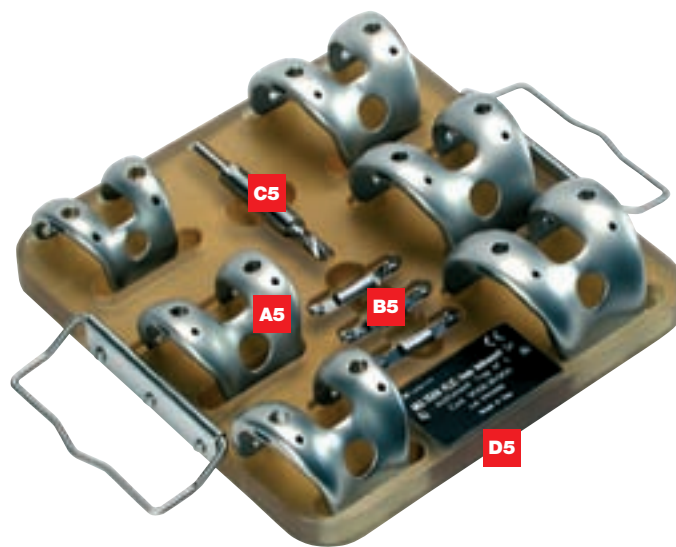


**9066.35.000 Set n. 4 for Multigen Plus Knee System - Trial Tibial Components**  
**Set n. 4 per sistema di ginocchio Multigen Plus - Componenti tibiali di prova**

ref.	description	descrizione	qt.
9066.35.010	A4 CR - PS Trial Liner - #0 / 10mm	inserto di prova CR - PS #0 / 10mm	1
9066.35.012	A4 CR - PS Trial Liner - #0 / 12mm	inserto di prova CR - PS #0 / 12mm	1
9066.35.014	A4 CR - PS Trial Liner - #0 / 14mm	inserto di prova CR - PS #0 / 14mm	1
9066.35.017	A4 CR - PS Trial Liner - #0 / 17mm	inserto di prova CR - PS #0 / 17mm	1
9066.35.020	A4 CR - PS Trial Liner - #0 / 20mm	inserto di prova CR - PS #0 / 20mm	1
9066.35.110	B4 CR - PS Trial Liner - #1 / 10mm	inserto di prova CR - PS #1 / 10mm	1
9066.35.112	B4 CR - PS Trial Liner - #1 / 12mm	inserto di prova CR - PS #1 / 12mm	1
9066.35.114	B4 CR - PS Trial Liner - #1 / 14mm	inserto di prova CR - PS #1 / 14mm	1

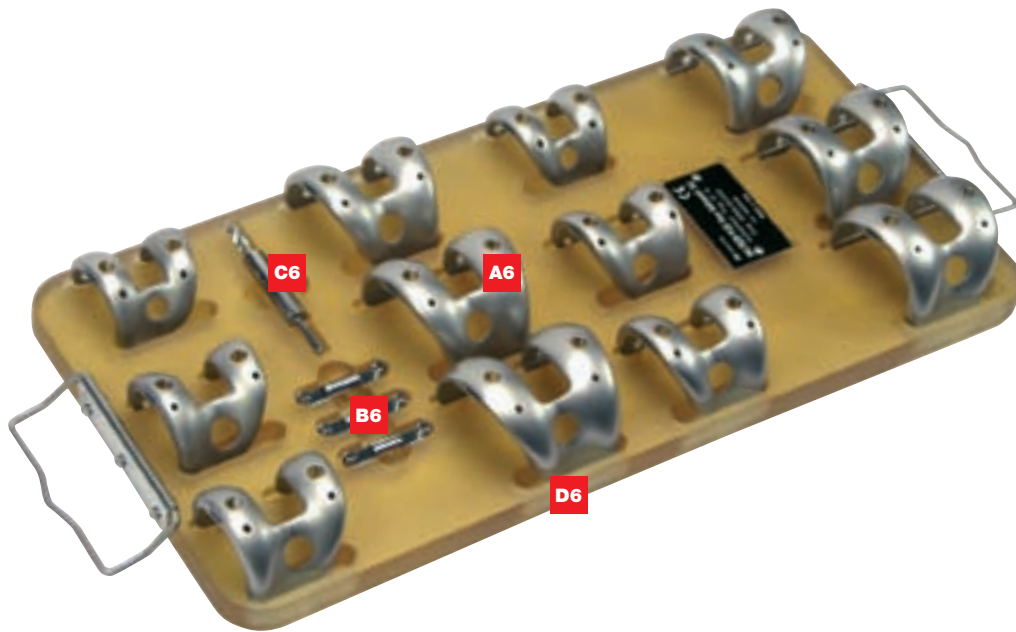


9066.35.117	B4	CR - PS Trial Liner - #1 / 17mm	<i>inserto di prova CR - PS #1 / 17mm</i>	1
9066.35.120	B4	CR - PS Trial Liner - #1 / 20mm	<i>inserto di prova CR - PS #1 / 20mm</i>	1
9066.35.210	C4	CR - PS Trial Liner - #2 / 10mm	<i>inserto di prova CR - PS #2 / 10mm</i>	1
9066.35.212	C4	CR - PS Trial Liner - #2 / 12mm	<i>inserto di prova CR - PS #2 / 12mm</i>	1
9066.35.214	C4	CR - PS Trial Liner - #2 / 14mm	<i>inserto di prova CR - PS #2 / 14mm</i>	1
9066.35.217	C4	CR - PS Trial Liner - #2 / 17mm	<i>inserto di prova CR - PS #2 / 17mm</i>	1
9066.35.220	C4	CR - PS Trial Liner - #2 / 20mm	<i>inserto di prova CR - PS #2 / 20mm</i>	1
9066.35.310	D4	CR - PS Trial Liner - #3 / 10mm	<i>inserto di prova CR - PS #3 / 10mm</i>	1
9066.35.312	D4	CR - PS Trial Liner - #3 / 12mm	<i>inserto di prova CR - PS #3 / 12mm</i>	1
9066.35.314	D4	CR - PS Trial Liner - #3 / 14mm	<i>inserto di prova CR - PS #3 / 14mm</i>	1
9066.35.317	D4	CR - PS Trial Liner - #3 / 17mm	<i>inserto di prova CR - PS #3 / 17mm</i>	1
9066.35.320	D4	CR - PS Trial Liner - #3 / 20mm	<i>inserto di prova CR - PS #3 / 20mm</i>	1
9066.35.410	E4	CR - PS Trial Liner - #4 / 10mm	<i>inserto di prova CR - PS #4 / 10mm</i>	1
9066.35.412	E4	CR - PS Trial Liner - #4 / 12mm	<i>inserto di prova CR - PS #4 / 12mm</i>	1
9066.35.414	E4	CR - PS Trial Liner - #4 / 14mm	<i>inserto di prova CR - PS #4 / 14mm</i>	1
9066.35.417	E4	CR - PS Trial Liner - #4 / 17mm	<i>inserto di prova CR - PS #4 / 17mm</i>	1
9066.35.420	E4	CR - PS Trial Liner - #4 / 20mm	<i>inserto di prova CR - PS #4 / 20mm</i>	1
9066.35.510	F4	CR - PS Trial Liner - #5 / 10mm	<i>inserto di prova CR - PS #5 / 10mm</i>	1
9066.35.512	F4	CR - PS Trial Liner - #5 / 12mm	<i>inserto di prova CR - PS #5 / 12mm</i>	1
9066.35.514	F4	CR - PS Trial Liner - #5 / 14mm	<i>inserto di prova CR - PS #5 / 14mm</i>	1
9066.35.517	F4	CR - PS Trial Liner - #5 / 17mm	<i>inserto di prova CR - PS #5 / 17mm</i>	1
9066.35.520	F4	CR - PS Trial Liner - #5 / 20mm	<i>inserto di prova CR - PS #5 / 20mm</i>	1
9066.35.035	G4	PS Tibial Module for Liner #0	<i>modulo tibiale per inserto PS #0</i>	1
9066.35.135	H4	PS Tibial Module for Liner #1-5	<i>modulo tibiale per inserto PS #1-5</i>	2
9066.35.040	I4	Trial Tibial Plate #0	<i>piatto tibiale di prova #0</i>	1
9066.35.140	I4	Trial Tibial Plate #1	<i>piatto tibiale di prova #1</i>	1
9066.35.240	I4	Trial Tibial Plate #2	<i>piatto tibiale di prova #2</i>	1
9066.35.340	I4	Trial Tibial Plate #3	<i>piatto tibiale di prova #3</i>	1
9066.35.440	I4	Trial Tibial Plate #4	<i>piatto tibiale di prova #4</i>	1
9066.35.540	I4	Trial Tibial Plate #5	<i>piatto tibiale di prova #5</i>	1
9066.20.710	J4	h 10mm Trial Ligament Tension Thickness	<i>spessore tensione legamenti h 10mm</i>	1
9066.20.720	J4	h 12mm Trial Ligament Tension Thickness	<i>spessore tensione legamenti h 12mm</i>	1
9066.20.730	J4	h 14mm Trial Ligament Tension Thickness	<i>spessore tensione legamenti h 14mm</i>	1
9066.20.740	J4	h 17mm Trial Ligament Tension Thickness	<i>spessore tensione legamenti h 17mm</i>	1
9066.20.750	J4	h 20mm Trial Ligament Tension Thickness	<i>spessore tensione legamenti h 20mm</i>	1
9066.35.600	K4	Handle for Trial Tibial Plate	<i>manico per piatto tibiale di prova</i>	1
9066.35.610	L4	Plier for Trial Tibial Liner Extractor	<i>pinza per estrazione inserti di prova</i>	1
9069.10.275	M4	Pin for Trial Tibial Plates	<i>chiodo per piatto tibiale di prova</i>	6
9066.35.900	N4	Instrument Tray	<i>vassoio strumentario</i>	1
9095.10.920		Sterilizable Box	<i>box sterilizzabile</i>	1



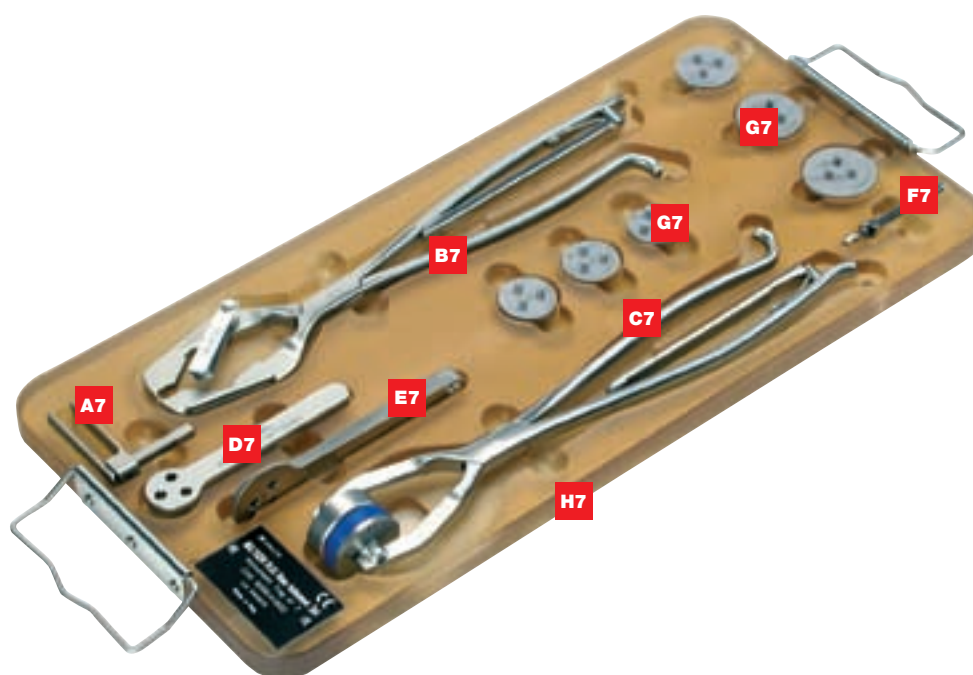
**9066.36.000 Set n. 5 for Multigen Plus Knee System - Trial Symmetrical Femoral Components**  
**Set n. 5 per sistema di ginocchio Multigen Plus - Componenti di prova femorali simmetrici**

ref.	description	descrizione	qt.
9066.35.005	A5 Symmetrical CR - PS Trial Femoral Component - #0	comp. fem. simmetrico di prova CR - PS #0	1
9066.35.105	A5 Symmetrical CR - PS Trial Femoral Component - #1	comp. fem. simmetrico di prova CR - PS #1	1
9066.35.205	A5 Symmetrical CR - PS Trial Femoral Component - #2	comp. fem. simmetrico di prova CR - PS #2	1
9066.35.305	A5 Symmetrical CR - PS Trial Femoral Component - #3	comp. fem. simmetrico di prova CR - PS #3	1
9066.35.405	A5 Symmetrical CR - PS Trial Femoral Component - #4	comp. fem. simmetrico di prova CR - PS #4	1
9066.35.505	A5 Symmetrical CR - PS Trial Femoral Component - #5	comp. fem. simmetrico di prova CR - PS #5	1
9066.35.006	B5 PS Wall #0	traversino PS #0	1
9066.35.106	B5 PS Wall #1-5	traversino PS #1-5	2
9066.30.050	C5 Femoral Pegs Drill	perforatore perni femorali	1
9066.36.900	D5 Instrument tray	vassoio strumentario	1
9095.10.930	Sterilizable Box	box sterilizzabile	1



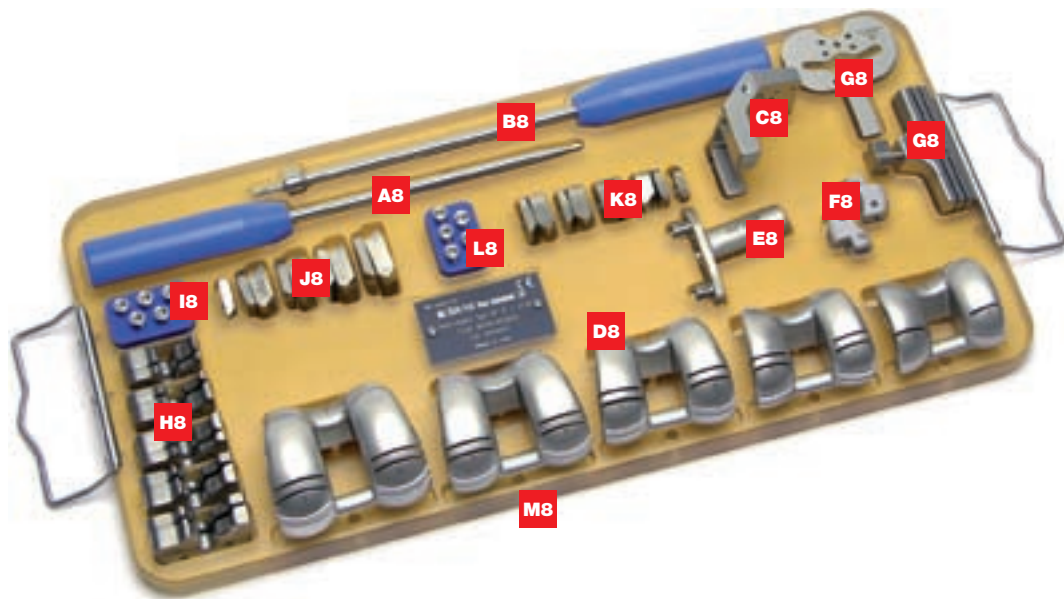
**9066.45.000 Set n. 6 for Multigen Plus Knee System - Trial Asymmetrical Femoral Components**  
**Set n. 6 per sistema di ginocchio Multigen Plus - Componenti di prova femorali asimmetrici**

ref.		description	descrizione	qt.
9066.45.105	A6	CR-PS Trial Femoral Component #0 Rt	componente femorale di prova CR-PS #0 Dx	1
9066.45.110	A6	CR-PS Trial Femoral Component #1 Rt	componente femorale di prova CR-PS #1 Dx	1
9066.45.120	A6	CR-PS Trial Femoral Component #2 Rt	componente femorale di prova CR-PS #2 Dx	1
9066.45.130	A6	CR-PS Trial Femoral Component #3 Rt	componente femorale di prova CR-PS #3 Dx	1
9066.45.140	A6	CR-PS Trial Femoral Component #4 Rt	componente femorale di prova CR-PS #4 Dx	1
9066.45.150	A6	CR-PS Trial Femoral Component #5 Rt	componente femorale di prova CR-PS #5 Dx	1
9066.45.205	A6	CR-PS Trial Femoral Component #0 Lt	componente femorale di prova CR-PS #0 Sx	1
9066.45.210	A6	CR-PS Trial Femoral Component #1 Lt	componente femorale di prova CR-PS #1 Sx	1
9066.45.220	A6	CR-PS Trial Femoral Component #2 Lt	componente femorale di prova CR-PS #2 Sx	1
9066.45.230	A6	CR-PS Trial Femoral Component #3 Lt	componente femorale di prova CR-PS #3 Sx	1
9066.45.240	A6	CR-PS Trial Femoral Component #4 Lt	componente femorale di prova CR-PS #4 Sx	1
9066.45.250	A6	CR-PS Trial Femoral Component #5 Lt	componente femorale di prova CR-PS #5 Sx	1
9066.35.006	B6	PS Wall #0	traversino PS #0	1
9066.35.106	B6	PS Wall #1-5	traversino PS #1-5	2
9066.30.050	C6	Femoral Pegs Drill	perforatore perni femorali	1
9066.45.900	D6	Instrument Tray	vassoio strumentario	1
9095.10.920		Sterilizable Box	box sterilizzabile	1



**9066.41.000 Set n. 7 for Multigen Plus Knee System - Patella**  
**Set n. 7 per sistema di ginocchio Multigen Plus - Rotula**

ref.	description	descrizione	qt.
9066.40.050	A7 Patellar Gauge	calibro rotuleo	1
9066.40.010	B7 Patellar Pliers	pinza per resezione rotula	1
9066.40.020	C7 Patellar Vice	pressa per rotula	1
9066.40.025	D7 Patellar Drilling Guide	maschera perforazione rotula	1
9066.40.070	E7 Patellar Mask	maschere per rotule	1
9066.40.060	F7 Patellar Drill	punta per rotula	1
9066.40.128	G7 Trial Patellar Dome - Dia. 28mm h 8mm	rotula di prova Dia. 28mm h 8mm	1
9066.40.132	G7 Trial Patellar Dome - Dia. 32mm h 8mm	rotula di prova Dia. 32mm h 8mm	1
9066.40.032	G7 Trial Patellar Dome - Dia. 32mm h 10mm	rotula di prova Dia. 32mm h 10mm	1
9066.40.035	G7 Trial Patellar Dome - Dia. 35mm h 10mm	rotula di prova Dia. 35mm h 10mm	1
9066.40.038	G7 Trial Patellar Dome - Dia. 38mm h 10mm	rotula di prova Dia. 38mm h 10mm	1
9066.40.041	G7 Trial Patellar Dome - Dia. 41mm h 10mm	rotula di prova Dia. 41mm h 10mm	1
9066.41.900	H7 Instrument Tray	vassoio strumentario	1
9095.10.920	Sterilizable Box	box sterilizzabile	1



**9066.46.000 Set n. 8 for Multigen Plus Knee System - CCK**  
**Set n. 8 per sistema di ginocchio Multigen Plus - CCK**

ref.	description	descrizione	qt.
9095.10.222	A8 Fixed Screwdriver	cacciavite senza snodo	1
9055.17.010	B8 Jointed Screwdriver	cacciavite con snodo	1
9066.10.160	C8 Femoral Box Notch Guide	maschera femorale per box CCK + notch 36°	1
9066.20.015	D8 CCK Trial Femoral Component - #1	componente femorale di prova CCK - #1	1
9066.20.025	D8 CCK Trial Femoral Component - #2	componente femorale di prova CCK - #2	1
9066.20.035	D8 CCK Trial Femoral Component - #3	componente femorale di prova CCK - #3	1
9066.20.045	D8 CCK Trial Femoral Component - #4	componente femorale di prova CCK - #4	1
9066.20.055	D8 CCK Trial Femoral Component - #5	componente femorale di prova CCK - #5	1
9066.30.060	E8 Femoral Guide for Reamer	guida femorale per alesatore	1
9066.35.136	F8 CCK Tibial Module for Liner #1-5	modulo tibiale per inserto CCK #1-5	2
9066.46.100	G8 Tibial Augment Resection Guide	maschera resezione per spessori tibiali	1
9066.46.107	H8 Trial Tibial Augment #1 - h 7mm	spessore tibiale di prova #1 - h 7mm	1
9066.46.112	H8 Trial Tibial Augment #1 - h 12mm	spessore tibiale di prova #1 - h 12mm	1
9066.46.207	H8 Trial Tibial Augment #2 - h 7mm	spessore tibiale di prova #2 - h 7mm	1
9066.46.212	H8 Trial Tibial Augment #2 - h 12mm	spessore tibiale di prova #2 - h 12mm	1
9066.46.307	H8 Trial Tibial Augment #3 - h 7mm	spessore tibiale di prova #3 - h 7mm	1
9066.46.312	H8 Trial Tibial Augment #3 - h 12mm	spessore tibiale di prova #3 - h 12mm	1
9066.46.407	H8 Trial Tibial Augment #4 - h 7mm	spessore tibiale di prova #4 - h 7mm	1
9066.46.412	H8 Trial Tibial Augment #4 - h 12mm	spessore tibiale di prova #4 - h 12mm	1



9066.46.507	H8	Trial Tibial Augment #5 - h 7mm	<i>spessore tibiale di prova #5 - h 7mm</i>	1
9066.46.512	H8	Trial Tibial Augment #5 - h 12mm	<i>spessore tibiale di prova #5 - h 12mm</i>	1
6622.15.010	I8	Tibial Augment Locking Screw	<i>vite bloccaggio spessori tibiali</i>	5
9066.71.105	J8	Trial Distal Femoral Augment #1 - h 5mm	<i>spessore femorale distale di prova #1 - h 5mm</i>	1
9066.71.205	J8	Trial Distal Femoral Augment #2 - h 5mm	<i>spessore femorale distale di prova #2 - h 5mm</i>	1
9066.71.210	J8	Trial Distal Femoral Augment #2 - h 10mm	<i>spessore femorale distale di prova #2 - h 10mm</i>	1
9066.71.305	J8	Trial Distal Femoral Augment #3 - h 5mm	<i>spessore femorale distale di prova #3 - h 5mm</i>	1
9066.71.310	J8	Trial Distal Femoral Augment #3 - h 10mm	<i>spessore femorale distale di prova #3 - h 10mm</i>	1
9066.71.405	J8	Trial Distal Femoral Augment #4 - h 5mm	<i>spessore femorale distale di prova #4 - h 5mm</i>	1
9066.71.410	J8	Trial Distal Femoral Augment #4 - h 10mm	<i>spessore femorale distale di prova #4 - h 10mm</i>	1
9066.71.505	J8	Trial Distal Femoral Augment #5 - h 5mm	<i>spessore femorale distale di prova #5 - h 5mm</i>	1
9066.71.510	J8	Trial Distal Femoral Augment #5 - h 10mm	<i>spessore femorale distale di prova #5 - h 10mm</i>	1
9066.72.105	K8	Trial Posterior Femoral Augment #1 - h 5mm	<i>spessore femorale posteriore di prova #1 - h 5mm</i>	1
9066.72.205	K8	Trial Posterior Femoral Augment #2 - h 5mm	<i>spessore femorale posteriore di prova #2 - h 5mm</i>	1
9066.72.210	K8	Trial Posterior Femoral Augment #2 - h 10mm	<i>spessore femorale posteriore di prova #2 - h 10mm</i>	1
9066.72.305	K8	Trial Posterior Femoral Augment #3 - h 5mm	<i>spessore femorale posteriore di prova #3 - h 5mm</i>	1
9066.72.310	K8	Trial Posterior Femoral Augment #3 - h 10mm	<i>spessore femorale posteriore di prova #3 - h 10mm</i>	1
9066.72.405	K8	Trial Posterior Femoral Augment #4 - h 5mm	<i>spessore femorale posteriore di prova #4 - h 5mm</i>	1
9066.72.410	K8	Trial Posterior Femoral Augment #4 - h 10mm	<i>spessore femorale posteriore di prova #4 - h 10mm</i>	1
9066.72.505	K8	Trial Posterior Femoral Augment #5 - h 5mm	<i>spessore femorale posteriore di prova #5 - h 5mm</i>	1
9066.72.510	K8	Trial Posterior Femoral Augment #5 - h 10mm	<i>spessore femorale posteriore di prova #5 - h 10mm</i>	1
6622.15.020	L8	Femoral Augment Locking Screw	<i>vite bloccaggio spessori femorali</i>	5
9066.46.900	M8	Instrument Tray	<i>vassoio strumentario</i>	1
9095.10.920		Sterilizable Box	<i>box sterilizzabile</i>	1

For further information about our products, please visit our web site [www.lima.it](http://www.lima.it)

This documentation has been written by Lima-Lto Sales & Technical Department

*Per ulteriori informazioni sui nostri prodotti, visitate il nostro sito internet [www.lima.it](http://www.lima.it)*

*Questa documentazione è stata redatta a cura del dipartimento Tecnico-Commerciale della Lima-Lto*

**X Lima Implantés** slu

Entenza 95- 3°- 1a  
08015 Barcelona - SPAIN  
T. +34 93 228 9240  
F. +34 93 426 1603

lima@limaimplantés.com

**X Lima France** sas

E. Space Bat C  
45 Allée des Ormes  
Parc de Sophia Antipolis  
06250 Mougins - FRANCE  
T. +33 492 28 7161  
F. +33 492 28 7259

info@limafrance.com

**X Lima Japan** kk

Shinjuku YS Building 5F  
6-11-2 Nishi-shinjuku, Shinjuku  
Tokyo 160-0023 - JAPAN  
T. +81 3 5339 1688  
F. +81 3 5339 1689

info@lima-japan.com

**X Lima Suisse** sa

En Chamard 55  
CH-1442 Montagny/Yverdon (VD) SWITZERLAND  
T. +41 24 4450611  
F. +41 24 4450613

clients@limasuisse.ch

**X Lima O.I.** doö

Maksimirska, 103  
10000 Zagreb - CROATIA  
T. +385 1 23 617 40  
F. +385 1 23 617 45

lima-oi@lima-oi.hr

**X Lima CZ** ero

U. Kanalky 7/1441  
12000 Praha 2 - CZECH REPUBLIC  
T. +42 0 222720011  
F. +42 0 222723568

info@limacz.cz

**X Lima-Lto** spa  
Medical Systems

Via Nazionale, 52  
33030 Villanova  
San Daniele del Friuli  
Udine - Italy

T. +39 0432 945511  
F. +39 0432 945512  
www.lima.it  
info@lima.it

**www.lima.it**



8.6610.12.000.1

030600

